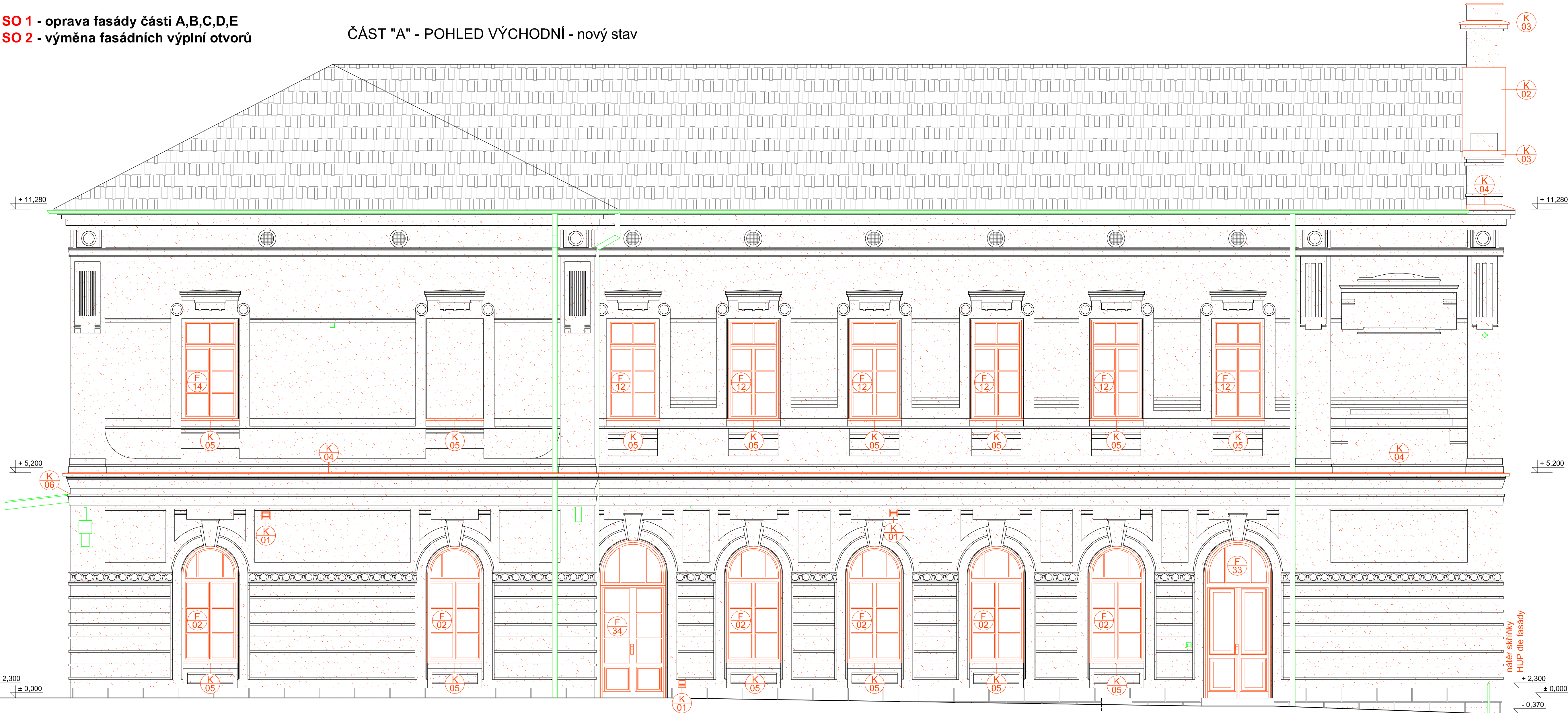


SO 1 - oprava fasády části A,B,C,D,E  
SO 2 - výměna fasádních výplní otvorů

ČÁST "A" - POHLED VÝCHODNÍ - nový stav



LEGENDA MATERIÁLU

- STÁVAJÍCÍ ZDIVO A KONSTRUKCE
- NOVÉ KONSTRUKCE A MATERIÁLY
- STÁVAJÍCÍ FASÁDNÍ VÝROBKY (KLEM, PRVK, PIKTOGRAMY, ATD.)
- ZPĚTNĚ OSADIT DEMONTOVANÉ A POUZE FUNKČNÍ PRVKY
- VZT MŘÍŽKY OSADIT NOVĚ A NATŘÍT DLE FASÁDY
- REVIZNÍ SKŘÍNKY NATŘÍT DLE FASÁDY
- MŘÍŽE NA OTVORECH BUDOU PO OBROUŠENÍ NOVĚ NATŘENY 1x ZÁKLAD 2x FINÁLNÍ
- KAMENNÝ (PÍSKOVCOVÝ) SOKL
- ZPEVNĚNÍ, VYSPAROVÁNÍ, PENTRACE A FASÁDNÍ NATĚR
- FASÁDNÍ OMÍTKA VČETNĚ ŠTUKATERSKÝCH PRVKŮ
- ZPEVNĚNÍ PŮVODNÍCH OMÍTEK - ORGANOKREMÍČITANY
- DOPLNĚNÍ MINERÁLNÍ JÁDROVÉ OMÍTKY
- DOMODELOVÁNÍ ŠTUK PRVKŮ (hlazená štuk - vrstva, tažení profilů pomocí šablon dle původních štuk)
- PENTRACE A FASÁDNÍ NATĚR V CELÉM ROZSAHU
- PLECHOVÁ KRYTINA - VYMĚNA V PŘEDCHOZÍ ETAPĚ

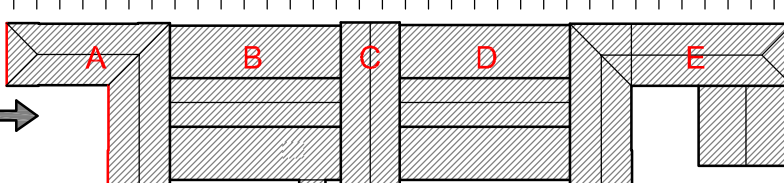
PLOCHA - část "A" (východní strana):

- SOKL - cca 11m<sup>2</sup>
- FASÁDA - cca 320m<sup>2</sup>
- NEJPOŠKOZENĚJŠÍ MÍSTA FASÁDY - cca 4% což je 11m<sup>2</sup>

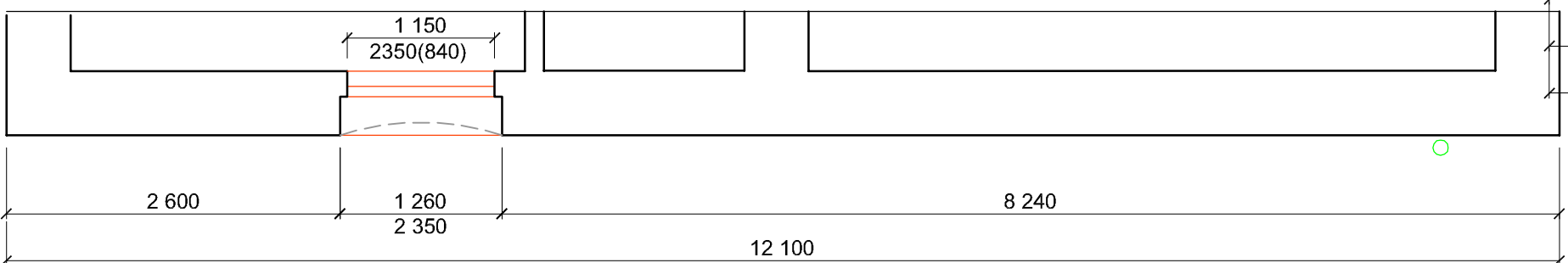
POZNÁMKA

- BUDE PROVEDENO DETAILNÍ ZAMĚŘENÍ PŮVODNÍCH ŠTUKATERSKÝCH PRVKŮ FASÁDY A BUDOU VYTVOŘENY ŠABLONY PRO KOPIE PŮVODNÍCH TAŽENÝCH ŠTUKOVÝCH PRVKŮ
- FINÁLNÍ OMÍTKOVÁ VRSTVA BUDE UPRAVENA TAK ABY STRUKTURA, VZHLED A KVALITA REMESLNÉHO ZPRACOVÁNÍ RESPEKTOVALY ÚPRAVU ZACHOVÁVANÝCH PROFILŮ A PLASTICKÝCH PRVKŮ
- VĚTRACÍ MŘÍŽKY NA FASÁDĚ BUDOU NOVĚ A NATŘENY V ODSTÍNU DLE FASÁDY
- V PŘÍPADĚ JAKÝCHKOLI ZMĚN BUDOU PRÁCE KONZULTOVÁNY SE ZÁSTUPCÍ NPÚ
- SKLEPNÍ OKNA BUDOU OSAZENA MŘÍŽI Z TAHOKOVU,
- MŘÍŽE A DALŠÍ ZÁMEČNICKÉ PRVKY BUDOU PO OBROUŠENÍ NOVĚ NATŘENY V ODSTÍNU DLE OKEN
- OPLECHOVÁNÍ STŘECHY JE ŘEŠENO V PŘEDCHOZÍ ETAPĚ OPRAVY PLOCHÝCH STŘECH
- PO DOKONČENÍ PRACÍ BUDE PROVEDENO OČIŠTĚNÍ PONECHANÝCH PRVKŮ NA FASÁDĚ A ZPĚTNÁ MONTÁŽ DEMONTOVANÝCH ČÁSTÍ A VÝROBKŮ
- VYMĚNA OPLECHOVÁNÍ STŘECHY A SVODŮ JE ŘEŠENO V PŘEDCHOZÍ ETAPĚ OPRAVY PLOCHÝCH STŘECH
- VEŠKERÉ FASÁDNÍ VÝPLNĚ OTVORŮ OKEN A DVEŘÍ BUDOU PŘED VÝROBU NOVÝCH VÝPLNÍ PŘESNĚ ZAMĚŘENY !!
- VEŠKERÉ PRÁCE MUSÍ BYT KOORDINOVÁNY S PROVOZEM OBJEKTU A ZA NEPŘERUŠENÍ A NEOMEZENÍ DRAŽNÍ DOPRAVY

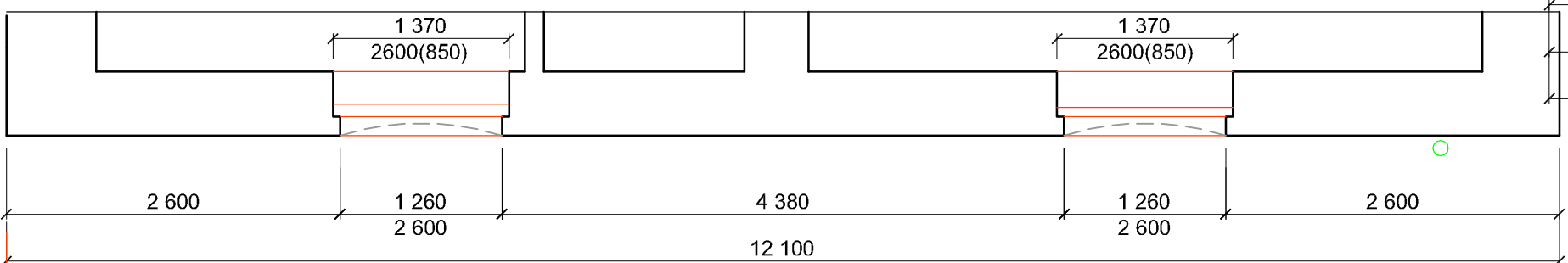
SCHEMA



ČÁST "A" - PŮDORYS 2.NP - nový stav



ČÁST "A" - PŮDORYS 1.NP - nový stav



část "A"

- zabezpečení nedotčených konstrukcí a zabezpečení bezpečného a nepřerušného provozu drážní dopravy a pohybu cestujících a zaměstnanců
- sanace trhlin - zpevnění organokremičitany + injektáž a vyspárování cementovou maltou
- zpevnění organokremičitým konsolidantem - všechny styčné plochy původních om. s omítkami novými, kterými budou fasády doplňovány
- doplnění jádrové minerální omítky chybějících částí profilací a ploch
- domodelování chybějících štukových prvků, povrchové úpravy (hlazená štuková vrstva, tažení profilů)
- tažení štukových profilů - pomocí předem vytvořených plechových šablon vyrobených dle dochovaných částí
- zpevnění nesoudržných míst kamenného soklu a ostění dveří - organokremičanem a vyspárovat soklové zdivo
- penetrace a celkový nátěr štukové fasády a kamen. soklu - silikátová fasádní barva v odstínech dle pův. řešení (viz. výkres barevné řešení)
- následné očištění ponechaných konstrukcí a zpětná montáž demontovaných prvků fasády (svody, hromosvod, piktogramy, apod.)
- nové nátěr obroušených mříží (1x základ 2x finální), revizní skřínky natřít v odstínu fasády
- veškeré fasádní výplně budou vyměněny za nové dřevěné s izolačním dvojsklem - PŘESNĚ ZAMĚŘENÍ VEŠKERÝCH VÝPLNÍ OVORŮ PŘED VÝROBU NOVÝCH !!
- osazení nového oplechování parapetů a říms z pozinkovaného plechu s povrchovou úpravou dle barevného řešení
- kamenné (teraco) vnitřní parapety budou posouzeny a případně vyměněny za nové opět z teraca (cca 50%)